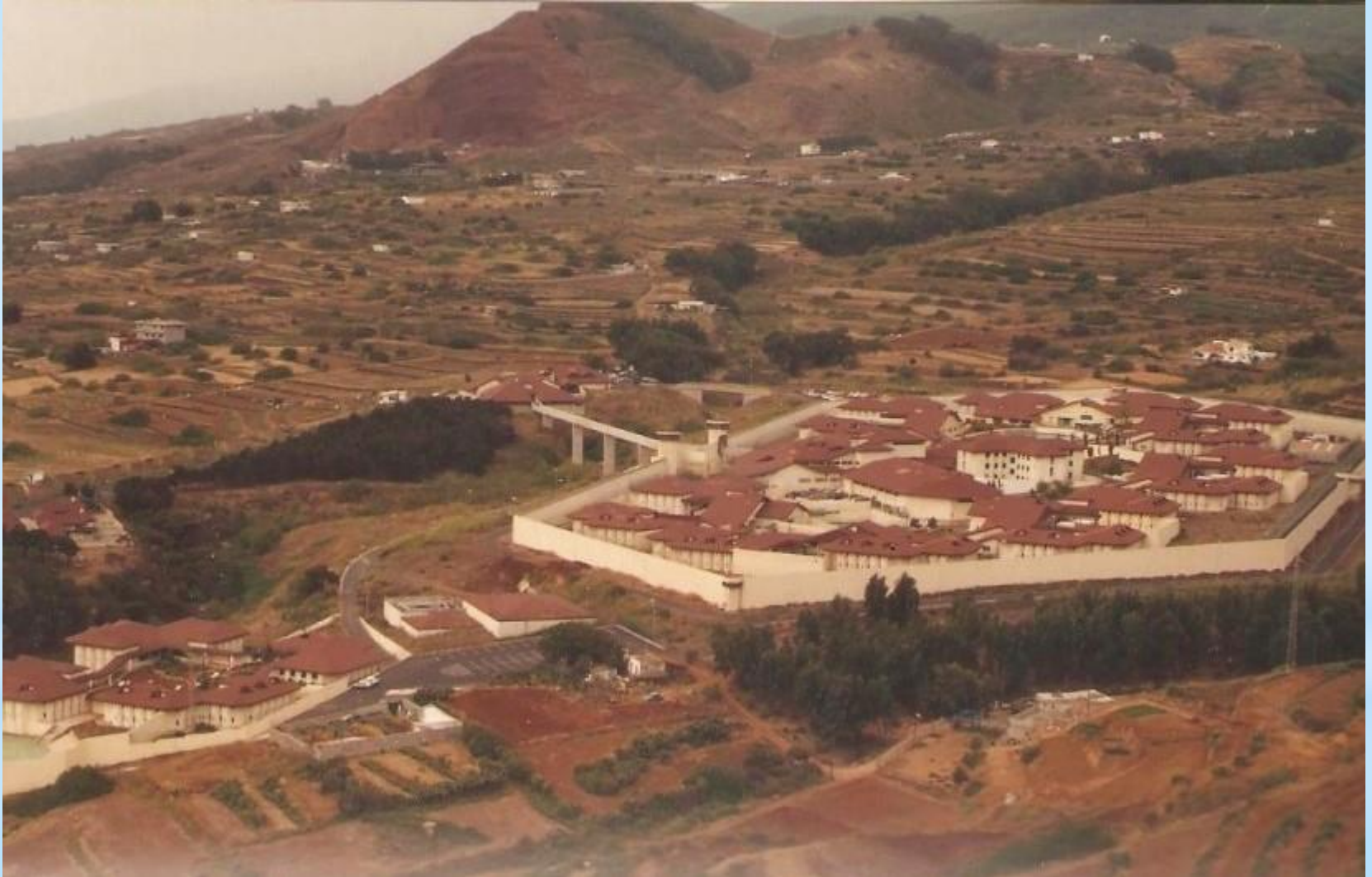


CONTEXTUALIZACIÓN EL SISTEMA PENITENCIARIO ESPAÑOL MODELO ORGANIZATIVO Y CIFRAS

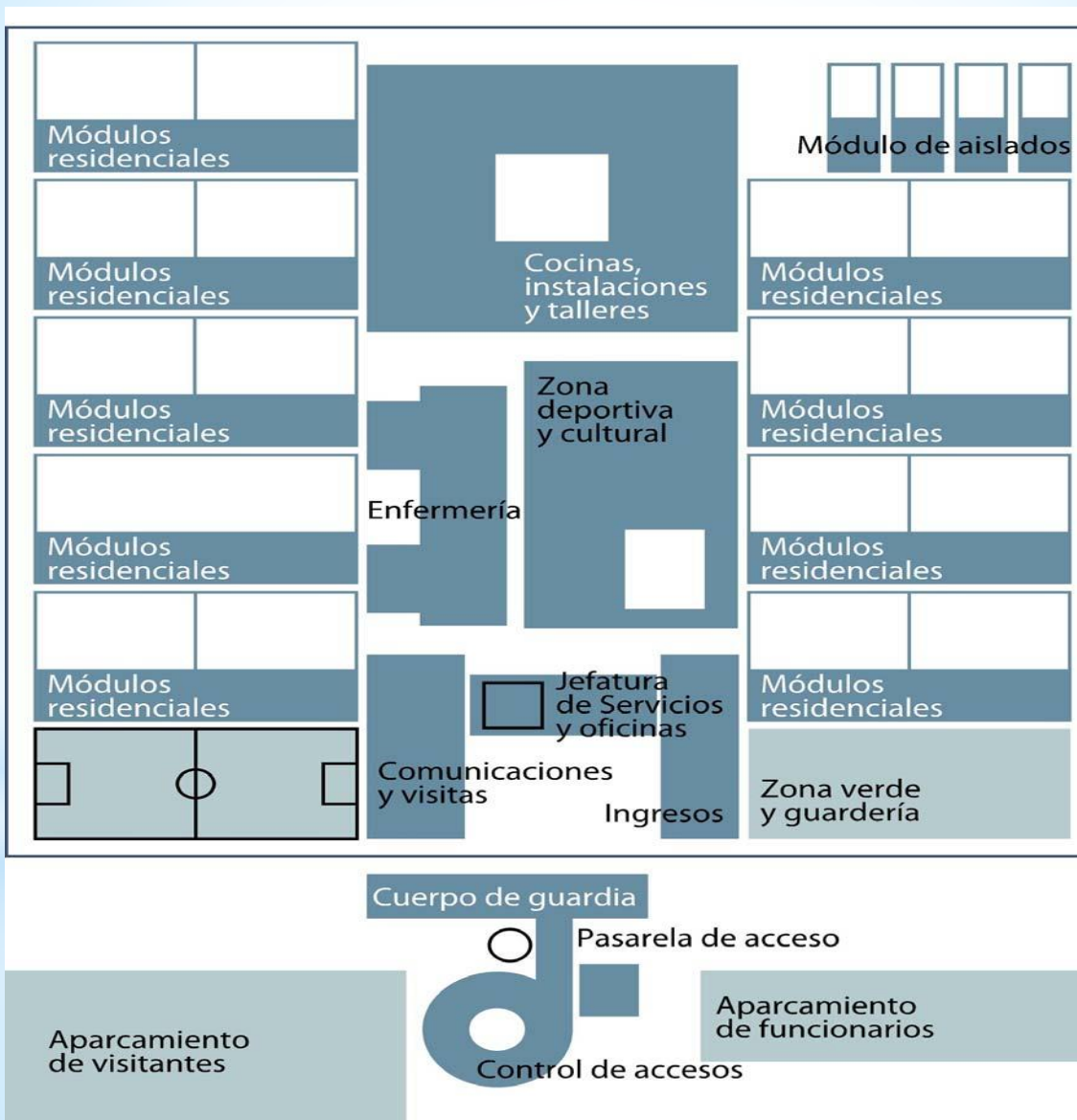


Datos a 31 Diciembre de 2021

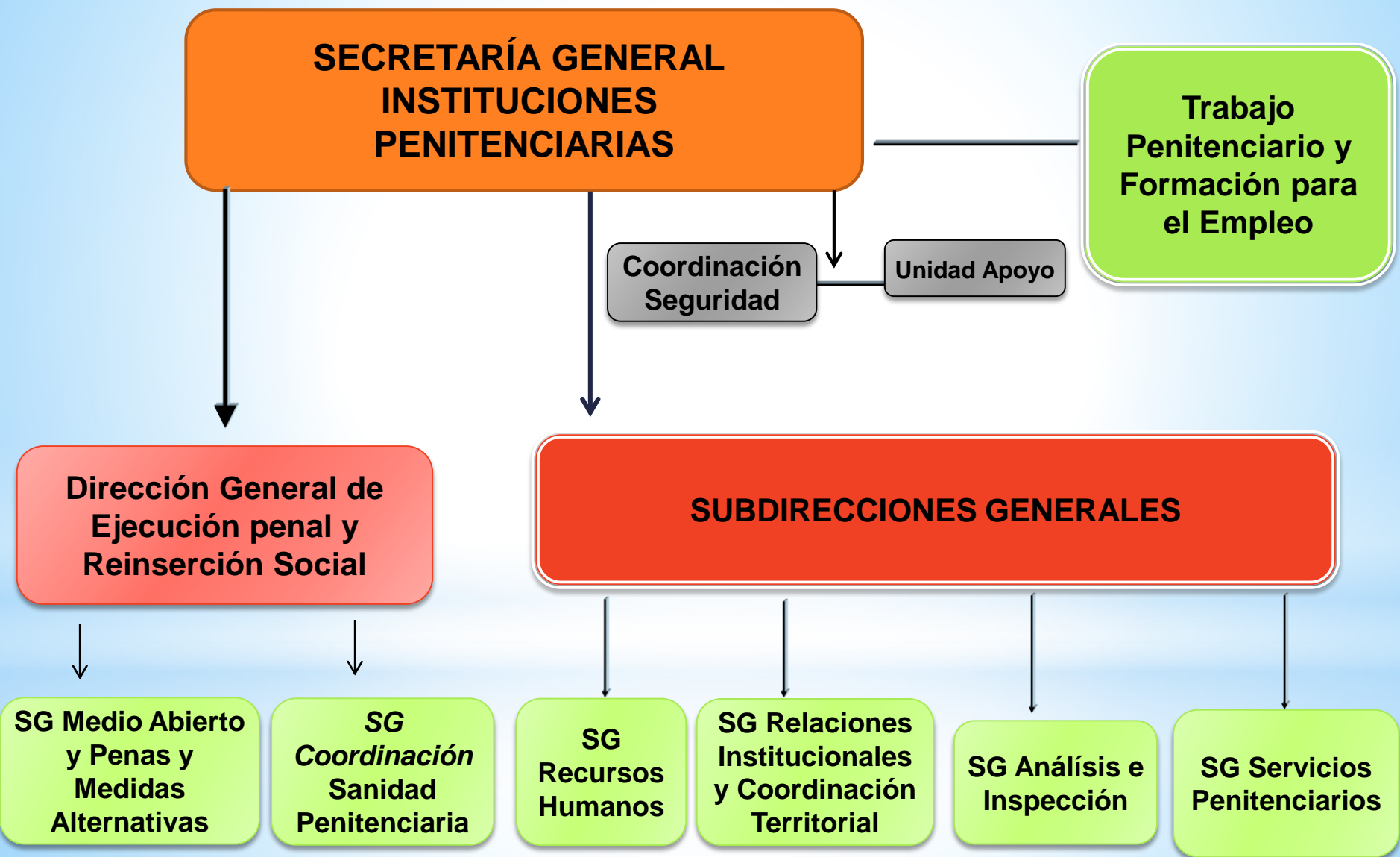
CENTRO PENITENCIARIO TENERIFE II EL ROSARIO



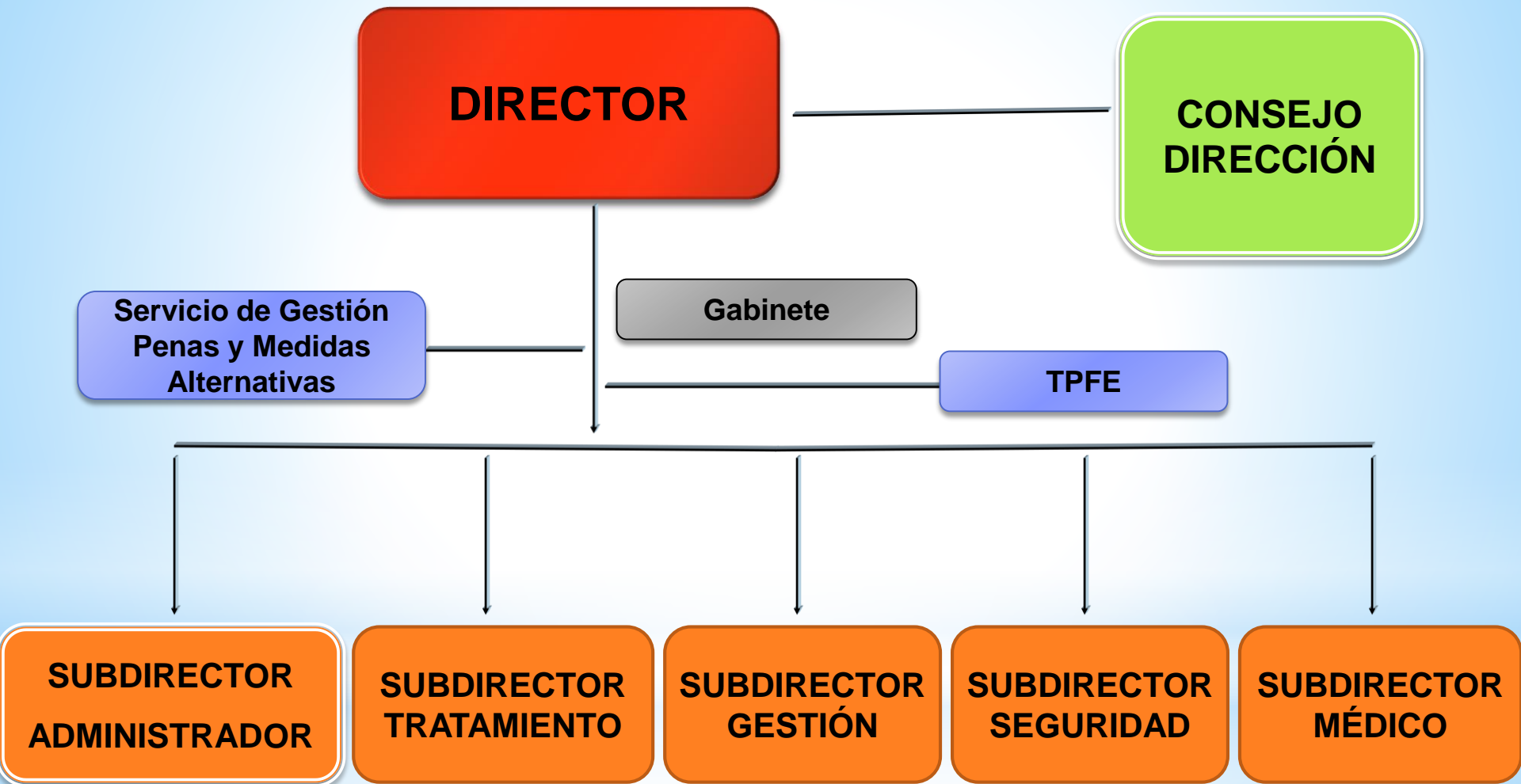
PLANO CENTRO TIPO



ESTRUCTURA ORGANIZATIVA SERVICIOS CENTRALES



ESTRUCTURA ORGANIZATIVA SERVICIOS PERIFÉRICOS



PERFIL DEL RECLUSO

- Población reclusa 45.963 (no incluido País Vasco y Cataluña).
- Cataluña: 7.746
- País Vasco: 1.388
- Mayoritariamente varón (42.663, 92,82 %)
- Mujeres: 3.300, 7,18%
- Tasa de criminalidad baja: 41,4 delitos por 1.000 hab.
- Población extranjera (12.125, 26,4 %)
- 237 Módulos de respeto en 65 centros penitenciarios: 14.115 internos y 1.485 internas



DATOS POR COMUNIDADES AUTÓNOMAS A 31/12/2021

<i>COMUNIDAD AUTÓNOMA</i>	<i>HOMBRES</i>	<i>MUJERES</i>	<i>TOTAL</i>
Andalucía	12.405	815	13.220
Aragón	1.690	93	1.783
Asturias, Principado de	914	91	1.005
Balears, Illes	1.256	122	1.388
Canarias	3.206	207	3.413
Cantabria	457	40	497
Castilla y León	3.188	231	3.419
Castilla La Mancha	1.622	37	1.659
Cataluña	7.235	511	7.746
Comunitat Valenciana	5.729	579	6.308
Extremadura	9.097	63	970
Galicia	2.624	194	2.818
Madrid, Comunidad de	5.993	651	6.644
Murcia, Región de	1.612	111	1.723
Navarra, Comunidad Foral	317	29	346
País Vasco	1.274	114	1.388
La Rioja	274	17	291
Ceuta	273	13	286
Melilla	186	8	193
TOTAL	51.172	3.925	55.097

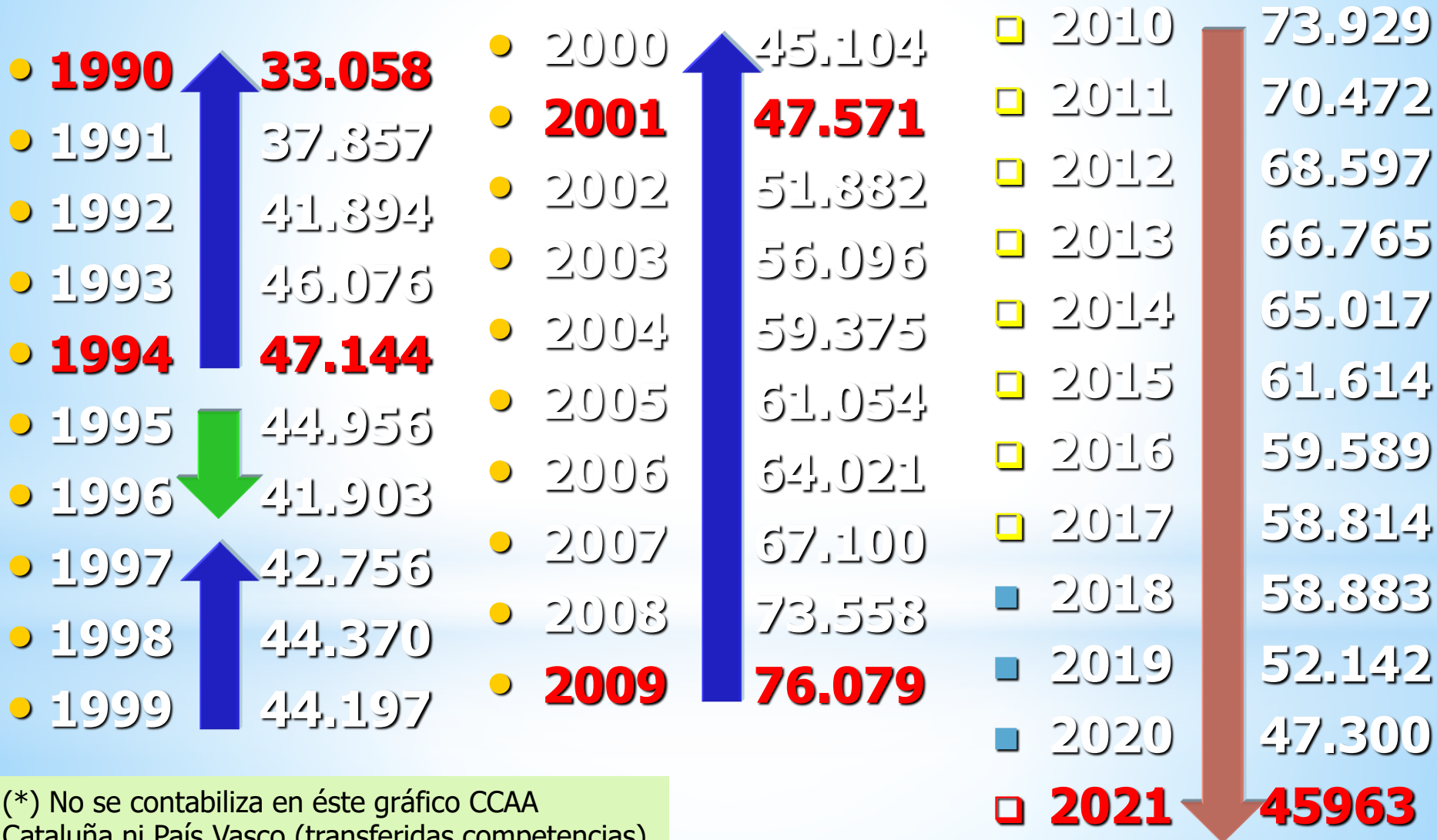
POBLACIÓN PENADA POR GRUPOS DE EDAD SEGÚN SEXO – TOTAL NACIONAL

<i>EDADES</i>	<i>HOMBRES</i>	<i>MUJERES</i>	<u><i>TOTAL</i></u>
De 18 a 20 años	332	9	341
De 21 a 25	2.878	178	3.056
De 26 a 30	4.974	362	5.336
De 31 a 40	12.578	969	13.727
De 41 a 50	12.092	1.098	13.190
De 51 a 60	6.310	525	6.835
De 61 a 70	1.924	151	2.075
De más de 70	499	36	535
<i>TOTAL</i>	<i>41.767</i>	<i>3.328</i>	<i>45.095</i>

POBLACIÓN PREVENTIVA POR GRUPOS DE EDAD SEGÚN SEXO – TOTAL NACIONAL

<i>EDADES</i>	<i>HOMBRES</i>	<i>MUJERES</i>	<u><i>TOTAL</i></u>
De 18 a 20 años	502	20	522
De 21 a 25	1.175	43	1.218
De 26 a 30	1.261	60	1.321
De 31 a 40	2.433	168	2.601
De 41 a 50	1.816	149	1.965
De 51 a 60	861	67	928
De 61 a 70	222	13	235
De más de 70	58	1	59
<i>TOTAL</i>	<i>8.328</i>	<i>521</i>	<i>8.849</i>

EVOLUCIÓN DE LA POBLACIÓN RECLUSA (*) ADMINISTRACIÓN GENERAL DEL ESTADO 1990-2021



(*) No se contabiliza en éste gráfico CCAA
Cataluña ni País Vasco (transferidas competencias)

POBLACIÓN RECLUSA ADMON GRAL

POR SITUACIÓN PROCESAL PENAL

SITUACIÓN PROCESAL	SGIP HOMBRES	SGIP MUJERES	%	TOTALES
Preventivos	6.837	441	15,8	7.278
Penados	34.820	2.786	81.8	37.606
Medidas de seguridad	420	43	1,3	463
Penados con preventivas	586	30	1,0	616
TOTALES	42.663	3.300		45.963

POBLACIÓN PENADA SEGÚN GRADO TRATAMIENTO

GRADOS TRATAMIENTO	Hombres	%	Mujeres	%	Total	%
Primer Grado	409	1,2	27	1,0	436	1,2
Segundo Grado	27.030	79,5	929	65,0	28.808	78,4
Tercer Grado	6.576	19,3	803	34,0	7.505	20,4



MEDIA ANUAL DE LA POBLACIÓN EXTRANJERA DURANTE EL AÑO 2021 (Mayor índice de nacionalidades)

<i>PAISES</i>	<i>MEDIA ANUAL</i>
MARRUECOS	2.949
RUMANÍA	1.517
ECUADOR	1.337
FRANCIA	532
ARGELIA	426
REPÚBLICA DOMINICANA	406
NIGERIA	336
PORTUGAL	273
FRANCIA	147
BRASIL	269
PERÚ	265
BULGARIA	241
REINO UNIDO	220
VENEZUELA	214
ITALIA	195
COLOMBIA	191
LITUANIA	183

ANÁLISIS COMPARATIVO DE PAÍSES CUYOS SÚBDITOS HAN TENIDO MAYOR NÚMERO DE INGRESOS EN PRISIÓN (Datos Administración General)

PAISES	AÑO 2017	AÑO 2018	AÑO 2019	AÑO 2020	AÑO 2021
MARRUECOS	1.809	1.832	1.990	1.735	2.171
RUMANÍA	1.188	1.136	1.106	773	801
COLOMBIA	654	707	626	510	597
ARGELIA	222	249	320	331	467
ECUADOR	299	313	344	273	251
ALBANIA	52	88	174	139	222
REP. DOMINICANA	197	202	239	175	199
ITALIA	177	162	174	156	182
FRANCIA	163	176	189	147	181
REINO UNIDO	198	183	194	160	167
PORTUGAL	172	155	178	115	136

TIPOLOGÍA DELICTIVA CÓDIGO PENAL VIGENTE

Ley Orgánica	Hombres	Mujeres	TOTAL POBLACIÓN
Contra el patrimonio y el orden socioeconómico	14.738	1.248	15.986
Contra la salud pública	7.780	840	8.620
Delitos y faltas de violencia de género	4.457	0	4.457
Contra la libertad sexual	3.490	58	3.548
Homicidio y sus formas	3.135	333	3.468
Contra el orden público	1.840	146	1.986
Lesiones	1.806	118	1.924
Contra la seguridad Vial	1.052	27	1.047
Contra la Administración de Justicia	671	115	786
Contra la libertad	591	46	637
Falsedades	436	59	555
Contra la administración y la hacienda pública	253	20	273
Contra las relaciones familiares	165	12	177
Por faltas	9	2	11
Resto de delitos	1.120	121	1.241
No consta delito	1.031	149	1.180
<u>TOTALES</u>	<u>42.574</u>	<u>3.293</u>	<u>45.867</u>

TIPOLOGÍA DELICTIVA CÓDIGO PENAL DEROGADO



Ley Orgánica	Hombres	Mujeres	TOTAL POBLACIÓN
Contra las personas	32	3	35
Contra la seguridad interior	17	2	19
Contra la Propiedad	16	2	18
Contra la libertad sexual	9	0	9
Contra la salud pública	2	0	1
Contra la Administración de Justicia	2	0	2
Delito de falsedades	1	0	0
<u>TOTALES</u>	<u>79</u>	<u>7</u>	<u>86</u>

PERFIL DE RESIDENTES MAYORES DE 60 AÑOS



Representa el
4,65% de la
población total

EDAD	HOMBRES	%	MUJERES	%
De 60 a 64	948	47,23	66	50,00
De 65 a 69	628	31,29	39	29,55
De 70 a 75	307	15,30	20	15,15
De 76 a 80	91	4,53	5	3,79
De 81 a 90	29	1,44	2	1,52
Más de 90	4	0,20	0	0,00
TOTALES	2007	100	132	100

TIPOLOGÍA DELICTIVA MAYORES 60 AÑOS

TIPO DE DELITO	Hombres	Mujeres
Contra la libertad sexual	423	1
Contra la salud pública	329	28
Contra las personas	319	29
Contra el orden socioeconómico	273	43
Violencia de género	301	0
Otros	293	25
N/C	69	6

POBLACIÓN RECLUSA BANDAS ARMADAS

**CUADRO ESTADÍSTICO COMPARATIVO
AÑOS 2020/2021**

GRUPOS	Nº INTERNOS 31/12/2020	Nº INTERNOS 31/12/2021
AQ	32	28
GIA	1	1
EI	82	73
TERRORISMO GALLEGO	7	6
GRAPO	17	16
GAT	3	1
ETA	195	107
TOTALES	337	232

PERMISOS DE SALIDA

	Permisos	Beneficiarios	No reingresos	Índice N.R.
Extraordinarios	2.615	1.982	4	0,15
Ordinarios	65.496	17.176	372	0,57
<u>TOTALES</u>	<u>68.111</u>	<u>18.308</u>	<u>376</u>	<u>0,55</u>

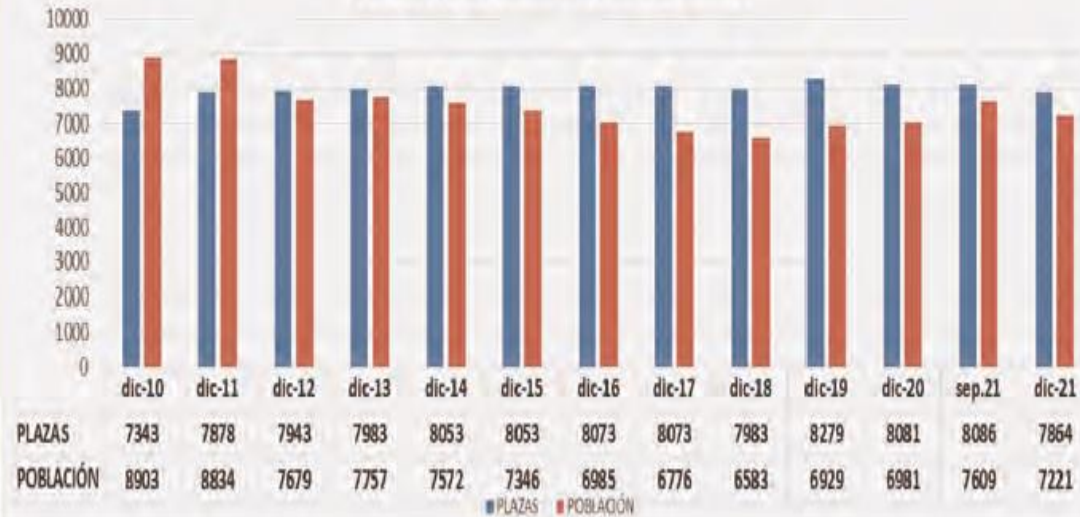


CENTRO DE INSERCIÓN SOCIAL CARMELA ARIAS Y DÍAZ DE ÁRABAGO – A CORUÑA



POBLACIÓN MEDIO ABIERTO

EVOLUCIÓN PLAZAS Y POBLACIÓN EN MEDIO ABIERTO
EVOLUCIÓN DICIEMBRE 2010-DICIEMBRE 2021



EVOLUCIÓN DE POBLACIÓN EN MEDIO ABIERTO
DICIEMBRE DE 2010 A DICIEMBRE 2021

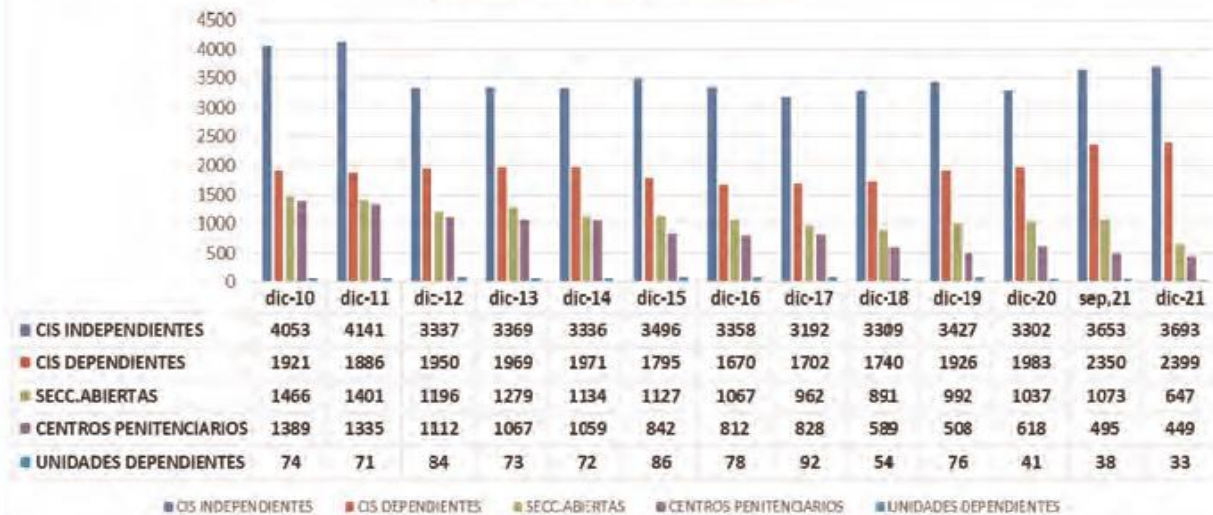


GRÁFICO HISTÓRICO CONTROL TELEMÁTICO



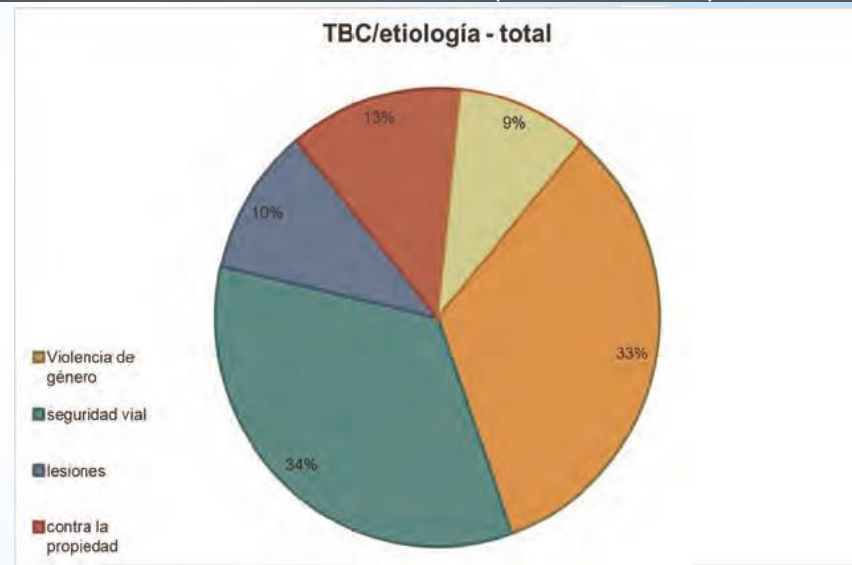
PENAS Y MEDIDAS ALTERNATIVAS



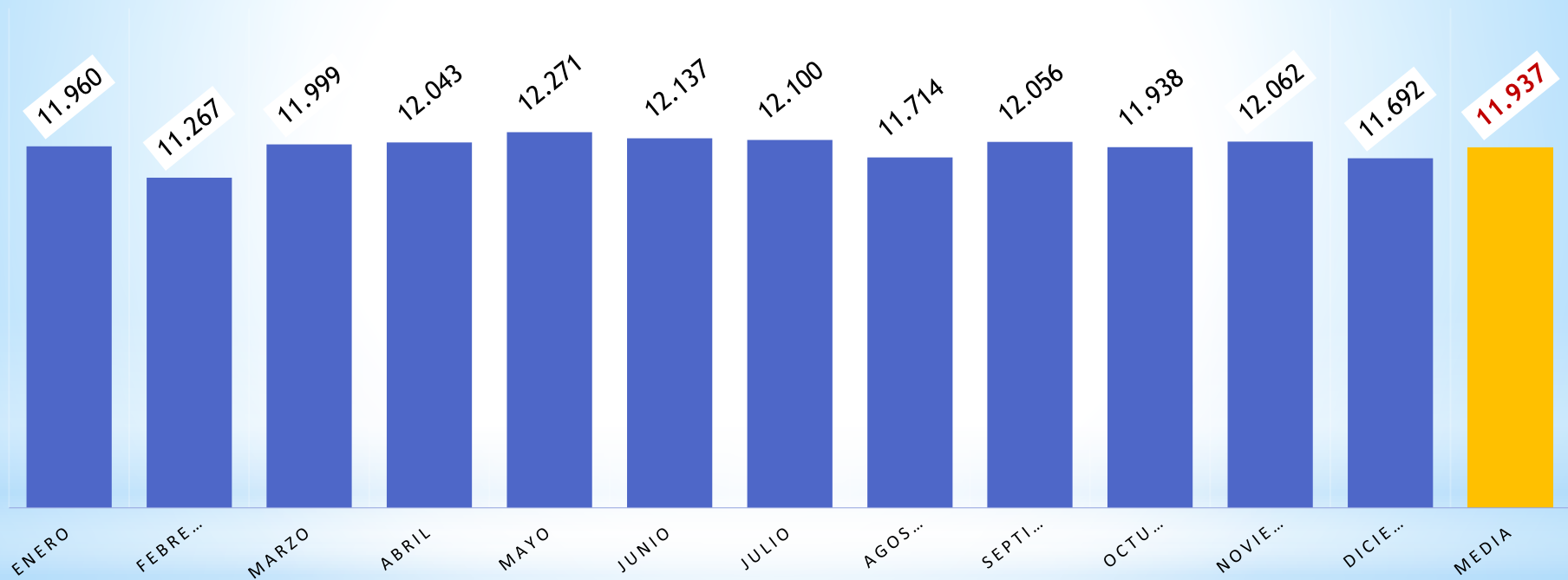
TRABAJOS EN BENEFICIO DE LA COMUNIDAD

MANDAMIENTOS RECIBIDOS A NIVEL NACIONAL DURANTE 2021, POR TIPOLOGÍA DELICTIVA Y TIPO DE PENA

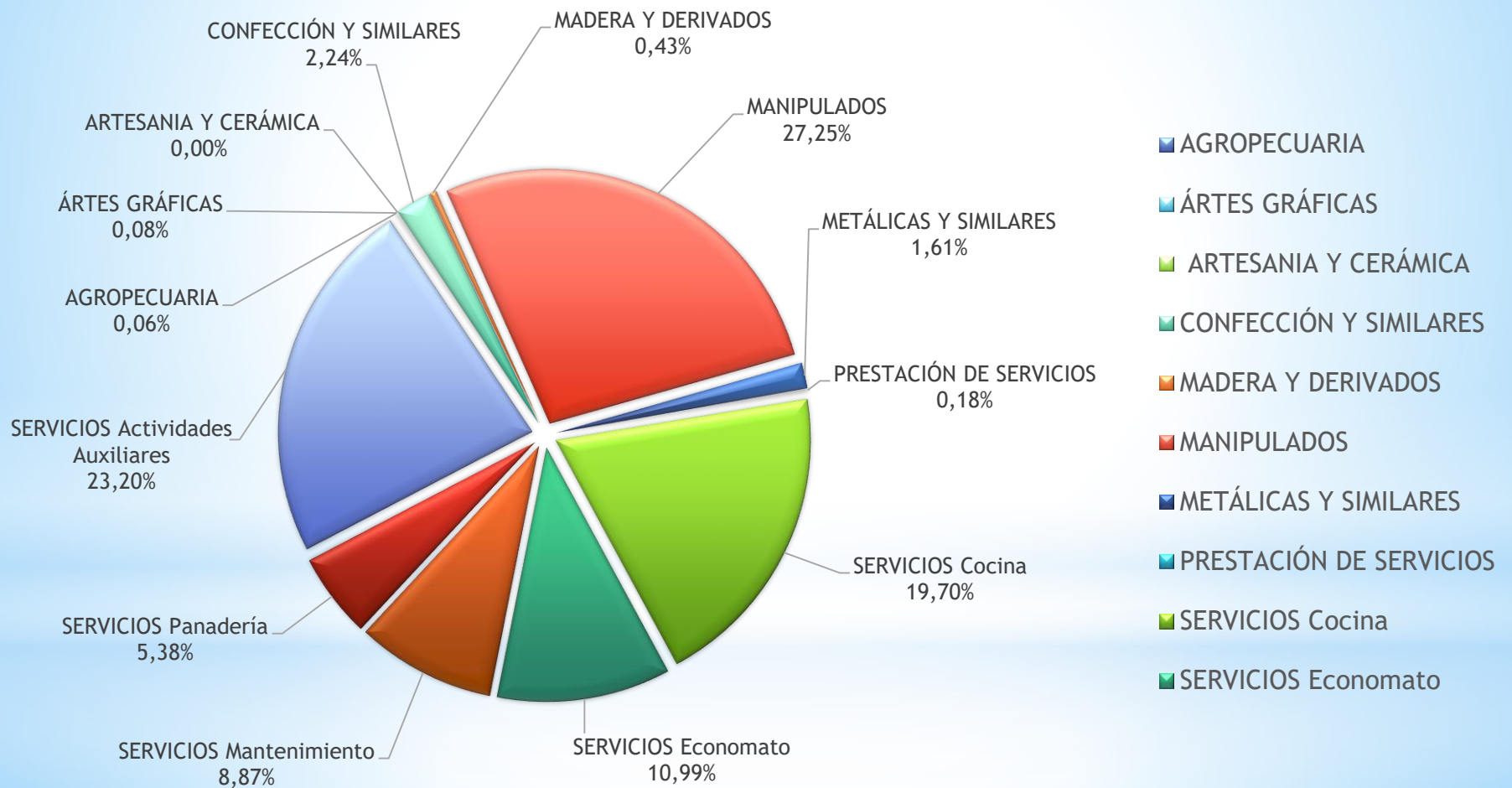
<i>Tipo delictivo</i>					
Seguridad Vial	Violencia de género	Delitos contra el patrimonio	Delitos de lesiones	Otros delitos	Total
25.535	25.905	7.982	9.584	7.235	76.231



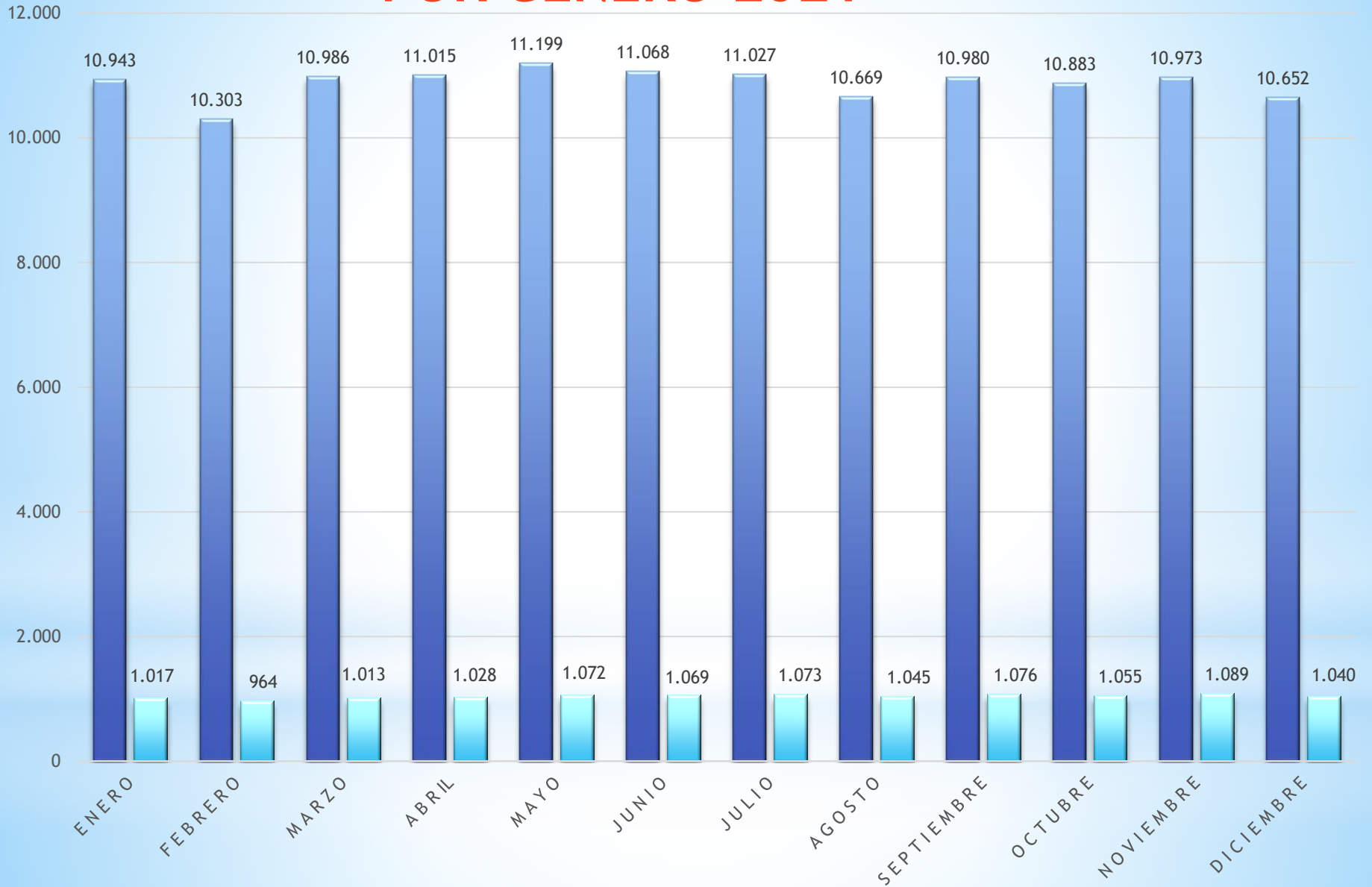
NÚMERO INTERNOS TRABAJADORES 2021 TPFE



PORCENTAJES SEGÚN ACTIVIDADES



POBLACIÓN TRABAJADORA POR GENERO 2021



EVOLUCIÓN RECURSOS HUMANOS (SGIP y TPFE)

	2011	2012	2013	2014	2015	2016	2017	2018	2019	2020	2021
Internos a 31 Diciembre	59.975	58.556	56.968	55.726	52.800	51.029	51.007	50.811	50.541	47.300	46.053
Efectivos funcionarios	23.278	23.061	22.775	22.439	22.220	22.112	22.235	22.399	22.788	22.923	21.797
Efectivos laborales	2,199	2.209	2.150	2.123	2.101	2.067	2.024	2.010	1.997	1.913	1.862
Total efectivos personal	25.477	25.270	24.925	24.562	24.321	24.179	24.359	24.409	24.785	24.836	23.659
Ratio interno/ empleado	2,35	2,32	2,28	2.27	2,17	2,11	2,09	2,08	2,04	1,90	1,95

* **NOMENCLATURAS Y** **OBSERVACIONES**

- * Admon Gral: Administración General del Estado
- * AQ.= Al Qaeda
- * CCAA.= Comunidad Autónoma
- * CIS.= Centro de Inserción Social
- * EI.= Estado Islámico
- * GAT.= Grupo de apoyo Terrorismo
- * GIA.= Grupo Islámico Armado
- * TPFE.= Entidad de derecho público de Trabajo Penitenciario y Formación para el empleo.
- * Estos datos están extraídos de las estadísticas e informes anuales de la Secretaría General de Instituciones Penitenciarias.
- * Los datos, a partir de la diapositiva 11 corresponden a la Administración General del Estado, y que las competencias en prisiones están transferidas tanto en el País Vasco como en Cataluña

“Abrid escuelas y se cerrarán cárceles”

© Concepción Arenal

