

CONTEXTUALIZACIÓN EL SISTEMA PENITENCIARIO ESPAÑOL MODELO ORGANIZATIVO Y CIFRAS



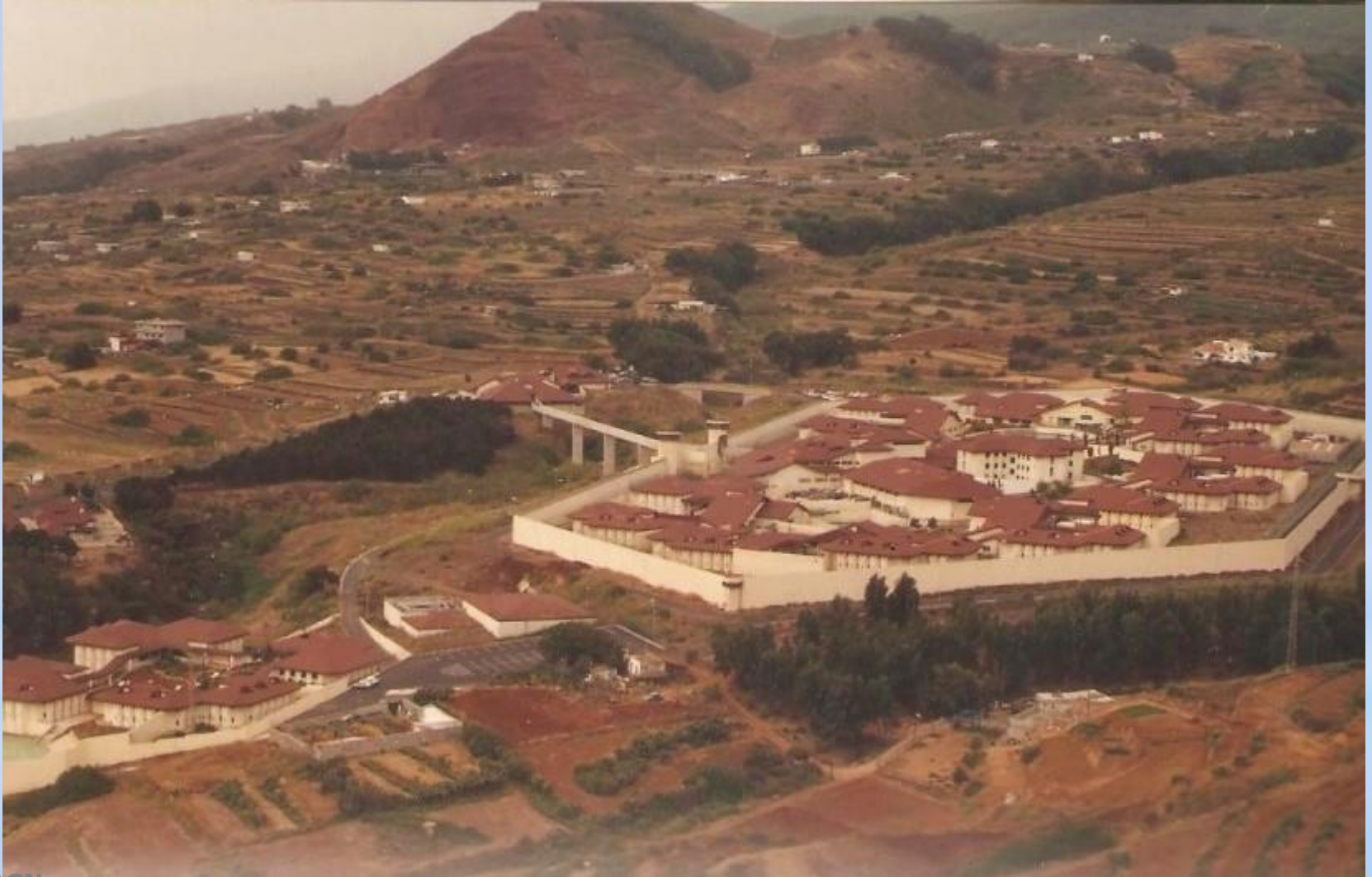
Datos a 31 Diciembre de 2023

CONTEXTUALIZACIÓN ORGANIZATIVA

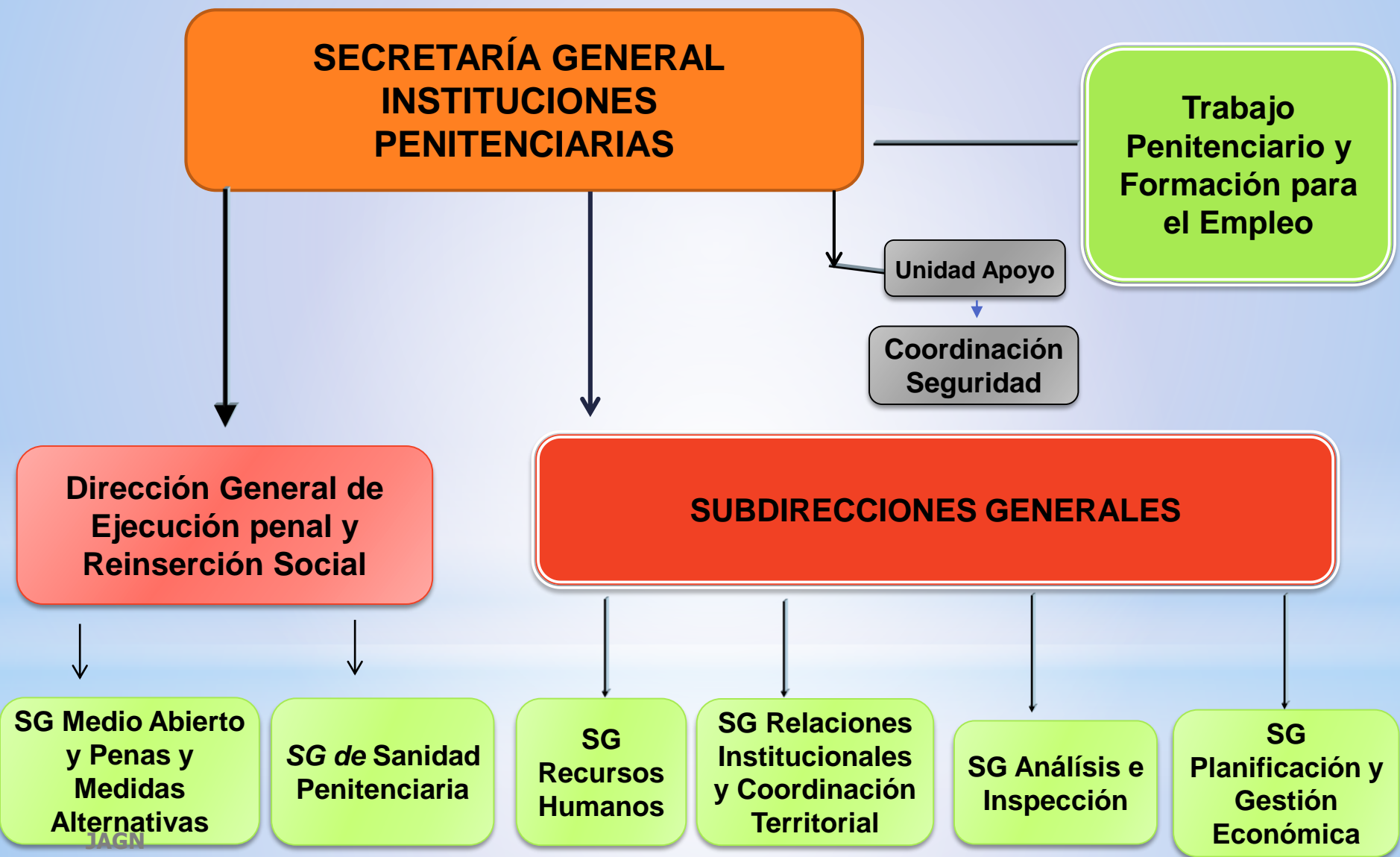
- 65 Centros Penitenciarios
- 16 CCAA Cataluña
- 3 País Vasco
- 34 Centros Inserción Social
 - 13 CIS independientes
 - 21 CIS independientes
- 15 Secciones abiertas
- 3 Unidades de Madres
- 14 Unidades Dependientes
- 40 Unidades Custodia Hospitalaria
- 2 Centros Psiquiátricos
- 53 Servicios Provinciales Medidas Alternativas



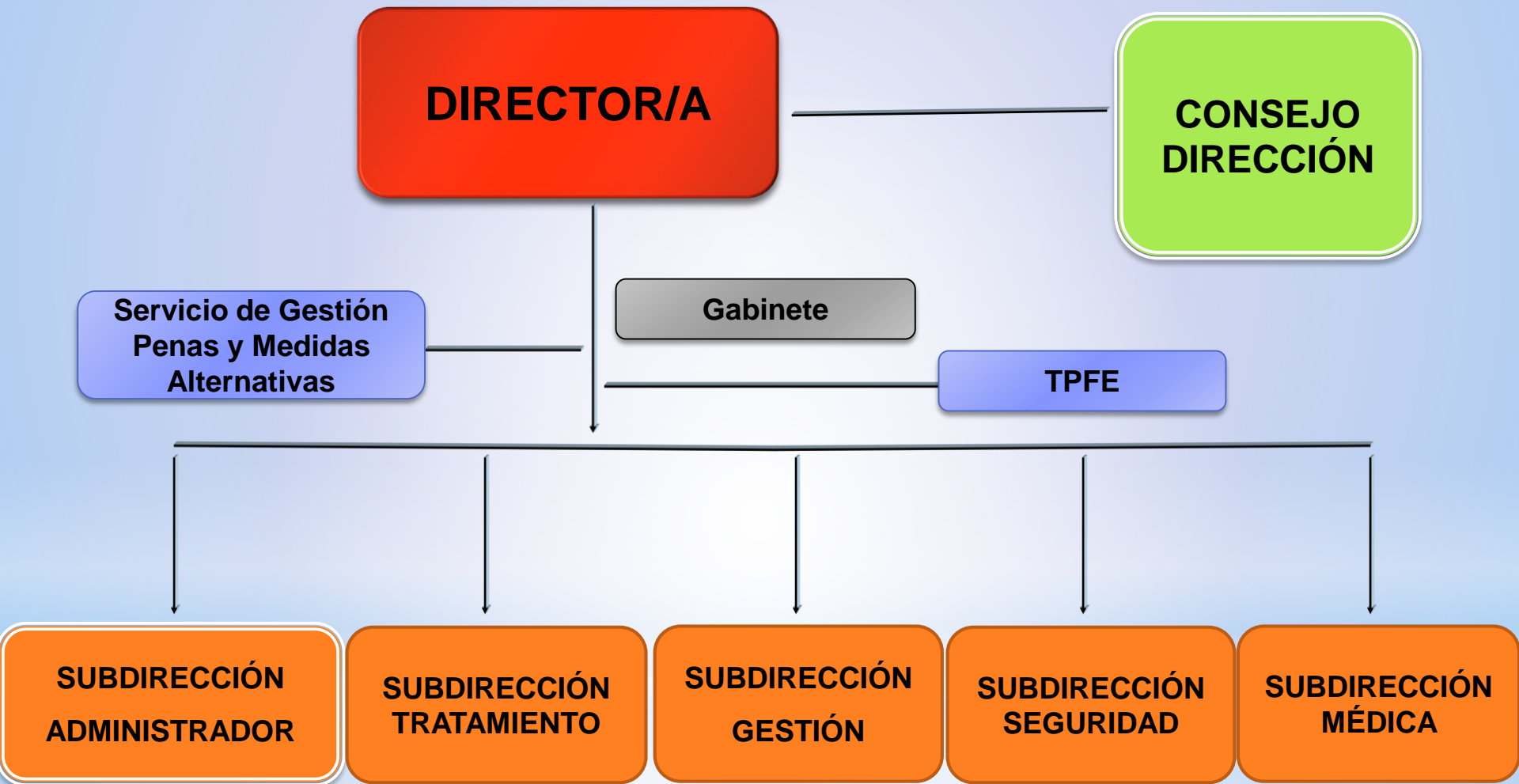
CENTRO PENITENCIARIO TENERIFE II EL ROSARIO



ESTRUCTURA ORGANIZATIVA SERVICIOS CENTRALES



ESTRUCTURA ORGANIZATIVA SERVICIOS PERIFÉRICOS



DATOS POR COMUNIDADES AUTÓNOMAS A 31/12/2023

CCAA	Hombres	Mujeres	Total	Porcentajes	
				Hombres	Mujeres
Andalucía	11.760	791	12.551	94%	6%
Aragón	1.713	79	1.792	96%	4%
Asturias, Principado	926	100	1.026	90%	10%
Baleares, Illes	1.348	111	1.459	92%	8%
Canarias	3.345	220	3.565	94%	6%
Cantabria	394	31	425	93%	7%
Castilla y León	3.722	224	3.946	94%	6%
Castilla - La Mancha	1.678	42	1.720	98%	2%
Cataluña	7.582	459	8.041	94%	6%
Com. Valenciana	5.943	606	6.549	91%	9%
Extremadura	954	73	1.027	93%	7%
Galicia	2.767	243	3.010	92%	8%
Madrid, Comunidad	6.352	714	7.066	90%	10%
Murcia, Región de	1.651	96	1.747	95%	5%
Navarra, C. Foral de	394	31	425	93%	7%
País Vasco	1.440	134	1.574	91%	9%
Rioja, La	315	27	342	92%	8%
Ceuta	241	11	252	96%	4%
Melilla	173	8	181	96%	4%
TOTAL	52.698	4.000	56.698	92,9%	7,1%

DISTRIBUCIÓN POR SEXO POBLACIÓN RECLUSA

TOTAL NACIONAL

GÉNERO	Total	%
Hombres	52.698	92,9
Mujeres	4.000	7,1
Total	56.698	100%

ADMINISTRACIÓN GENERAL DEL ESTADO

GÉNERO	Total	%
Hombres	43.676	92,8
Mujeres	3.407	7,2
Total	47.083	100%

DISTRIBUCIÓN POBLACIÓN COMUNIDADES CON TRANSFERENCIAS

CATALUÑA

GÉNERO	Total	%
Hombres	7.582	94,3
Mujeres	459	5,7
Total	8.041	100%

PAÍS VASCO

GÉNERO	Total	%
Hombres	1.440	91,5
Mujeres	134	8,5
Total	1.574	100%

PERFIL DEL RECLUSO

- Población reclusa total nacional: 56.698.
- Administración General del Estado: 47.083
- Cataluña: 8.041
- País Vasco: 1.574
- Mayoritariamente varón (92,8 %)
- Mujeres: 7,2%
- Población extranjera (17.693, 31,2 %)
- Internos preventivos: 9.908
- Internos penados: 45.429

POBLACIÓN PENADA POR GRUPOS DE EDAD SEGÚN SEXO – TOTAL NACIONAL

Edades	Hombres	Mujeres	Total	Porcentajes	
				Hombres	Mujeres
De 18 a 20 años	341	15	356	96%	4%
De 21 a 25 años	3.030	144	3.174	95%	5%
De 26 a 30 años	4.917	287	5.204	94%	6%
De 31 a 40 años	12.575	996	13.571	93%	7%
De 41 a 50 años	12.037	1.088	13.125	92%	8%
De 51 a 60 años	6.737	565	7.302	92%	8%
De 61 a 70 años	2.030	180	2.210	92%	8%
Más de 70 años	580	39	619	94%	6%
No Consta	0	0	0	0%	0%
Totales	42.247	3.314	45.561	92,7%	7,3%

POBLACIÓN PREVENTIVA POR GRUPOS DE EDAD SEGÚN SEXO – TOTAL NACIONAL

Edades	Hombres	Mujeres	Total	Porcentajes	
				Hombres	Mujeres
De 18 a 20 años	459	22	481	95%	5%
De 21 a 25 años	1.393	73	1.466	95%	5%
De 26 a 30 años	1.364	83	1.447	94%	6%
De 31 a 40 años	2.729	166	2.895	94%	6%
De 41 a 50 años	2.060	179	2.239	92%	8%
De 51 a 60 años	959	72	1.031	93%	7%
De 61 a 70 años	262	22	284	92%	8%
Más de 70 años	63	2	65	97%	3%
No Consta	0	0	0	0%	0%
Totales	9.289	619	9.908	93,8%	6,2%

EVOLUCIÓN DE LA POBLACIÓN RECLUSA ESPAÑOLA 1990-2023

● 1990	33.058
● 1991	37.857
● 1992	41.894
● 1993	46.076
● 1994	47.144
● 1995	44.956
● 1996	41.903
● 1997	42.756
● 1998	44.370
● 1999	44.197

● 2000	45.104
● 2001	47.571
● 2002	51.882
● 2003	56.096
● 2004	59.375
● 2005	61.054
● 2006	64.021
● 2007	67.100
● 2008	73.558
● 2009	76.079
● 2010	73.929
● 2011	70.472

□ 2012	68.597
□ 2013	66.765
□ 2014	65.017
□ 2015	61.614
□ 2016	59.589
□ 2017	58.814
■ 2018	58.883
■ 2019	52.142
■ 2020	47.300
■ 2021	45.963
□ 2022	46.468
□ 2023	47.083

(*) No se contabiliza en éste gráfico CCAA Cataluña (transferencias 1983 ni País Vasco (2021)

POBLACIÓN RECLUSA SEGÚN SITUACIÓN

PROCESAL PENAL. POR SEXO. TOTAL NACIONAL

Situación	Hombres	Mujeres	Total	Porcentajes	
				Hombres	Mujeres
Preventivos	9.289	619	9.908	94%	6%
Penados	42.119	3.310	45.429	93%	7%
Medidas de Seguridad	487	43	530	92%	8%
Penados con Preventivas	803	28	831	97%	3%
Totales	52.698	4.000	56.698	92,9%	7,1%

POBLACIÓN PENADA SEGÚN GRADO TRATAMIENTO

Penados	Hombres	Mujeres	Total	Porcentajes	
				Hombres	Mujeres
Primer Grado	534	22	556	96%	4%
Segundo Grado	31.631	1.963	33.594	94%	6%
Tercer Grado	7.408	1.096	8.504	87%	13%
Sin Clasificar	2.674	233	2.907	92%	8%
Totales	42.247	3.314	45.561	92,7%	7,3%



INTERNOS EXTRANJEROS POR NACIONALIDAD

HOMBRES. ADMON GENERAL DEL ESTADO DICIEMBRE 2023

Total: 12317

PAISES con más de 100 internos	Total
MARRUECOS	3.571
COLOMBIA	1.211
RUMANÍA	1.027
ARGELIA	915
ECUADOR	409
REPÚBLICA DOMINICANA	363
SENEGAL	294
ALBANIA	245
PERÚ	239
PORTUGAL	221
ITALIA	186
VENEZUELA	183
BRASIL	174
BULGARIA	170
REINO UNIDO	167
NIGERIA	153
BOLIVIA	147
FRANCIA	144
ARGENTINA	127
CUBA	121
CHINA	119

INTERNAS EXTRANJERAS POR NACIONALIDAD

HOMBRES. ADMON GENERAL DEL ESTADO DICIEMBRE 2023

<i>PAISES con más de 10 internas</i>	<i>Total</i>
COLOMBIA	166
BRASIL	77
PERÚ	72
RUMANÍA	64
MARRUECOS	54
NIGERIA	36
PARAGUAY	27
REPUBLICA DOMINICANA	23
VENEZUELA	22
BOLIVIA	21
ECUADOR	18
CROACIA	17
CUBA	14
CHINA	14
PORTUGAL	13
REINO UNIDO	10

TIPOLOGÍA DELICTIVA CÓDIGO PENAL VIGENTE

Ley Orgánica	Hombres	Mujeres	Total	Porcentajes	
				Hombres	Mujeres
Homicidio y sus formas	2.970	294	3.264	91%	9%
Lesiones	1.863	150	2.013	93%	7%
Contra la Libertad	538	51	589	91%	9%
Contra la Libertad Sexual	3.977	62	4.039	98%	2%
Contra el Honor	0	0	0	0%	0%
Delitos y Faltas de Violencia de Género	5.074	0	5.074	100%	0%
Contra las Relaciones Familiares	157	6	163	96%	4%
Contra el Patrimonio y el orden socioeconómico	15.936	1.407	17.343	92%	8%
Contra la Salud Pública	6.530	838	7.368	89%	11%
Contra la Seguridad del Tráfico	1.346	56	1.402	96%	4%
Falsedades	394	73	467	84%	16%
Contra la Administración y Hacienda Pública	200	29	229	87%	13%
Contra la Administración de Justicia	784	125	909	86%	14%
Contra el Orden Público	1.286	100	1.386	93%	7%
Resto de Delitos (*)	944	102	1.046	90%	10%
Por Faltas	20	2	22	91%	9%
No Consta Delito	150	11	161	93%	7%
Totales	42.169	3.306	45.475	92,7%	7,3%

TIPOLOGÍA DELICTIVA CÓDIGO PENAL DEROGADO



Código derogado	Hombres	Mujeres	Total	Porcentajes	
				Hombres	Mujeres
Seguridad Exterior	0	0	0	0%	0%
Seguridad Interior	15	1	16	94%	6%
Falsedades	0	0	0	0%	0%
Contra la Administración de Justicia	2	0	2	100%	0%
Contra la Seguridad del Tráfico	3	0	3	0%	0%
Contra la Salud Pública	2	0	2	100%	0%
Funcionarios Públicos	0	0	0	0%	0%
Contra la Hacienda Pública	0	0	0	0%	0%
Contra las Personas	27	4	31	87%	13%
Contra la Libertad Sexual	6	0	6	100%	0%
Contra el Honor	0	0	0	0%	0%
Contra la Libertad	0	0	0		
Contra la Propiedad	22	2	24	92%	8%
Contra el Estado Civil	0	0	0	0%	0%
Resto de Delitos	0	0	0		
Por Faltas	1	1	2	50%	50%
No Consta Delito	0	0	0	0%	0%
Totales	78	8	86	90,7%	9,3%

DISTRIBUCIÓN DE LA POBLACIÓN RECLUSA EXTRANJERA POR SEXO

Extranjeros por sexo	Población Reclusa extranjera			Porcentaje de Extranjeros		
	Hombres	Mujeres	Total	Hombres	Mujeres	Total
Andalucía	2.311	106	2.417	20%	13%	19%
Aragón	637	22	659	37%	28%	37%
Asturias, Principado	116	10	126	13%	10%	12%
Balears, Illes	515	28	543	38%	25%	37%
Canarias	826	38	864	25%	17%	24%
Cantabria	71	6	77	18%	19%	18%
Castilla y León	1.449	46	1.495	39%	21%	38%
Castilla - La Mancha	461	6	467	27%	14%	27%
Cataluña	3.898	152	4.050	51%	33%	50%
Com. Valenciana	1.720	126	1.846	29%	21%	28%
Extremadura	94	9	103	10%	12%	10%
Galicia	574	31	605	21%	13%	20%
Madrid, Comunidad	2.687	355	3.042	42%	50%	43%
Murcia, Región de	523	23	546	32%	24%	31%
Navarra, C. Foral de	134	7	141	34%	23%	33%
País Vasco	478	24	502	33%	18%	32%
Rioja, La	89	6	95	28%	22%	28%
Ceuta	51	2	53	21%	18%	21%
Melilla	59	3	62	34%	38%	34%
TOTAL	16.693	1.000	17.693	31,7%	25,0%	31,2%

POBLACIÓN RECLUSA – DELINCUENCIA ORGANIZADA Y CARACTERÍSTICAS ESPECIALES

DATOS AÑO 2022 (ÚLTIMO INFORME ANUAL PUBLICADO)

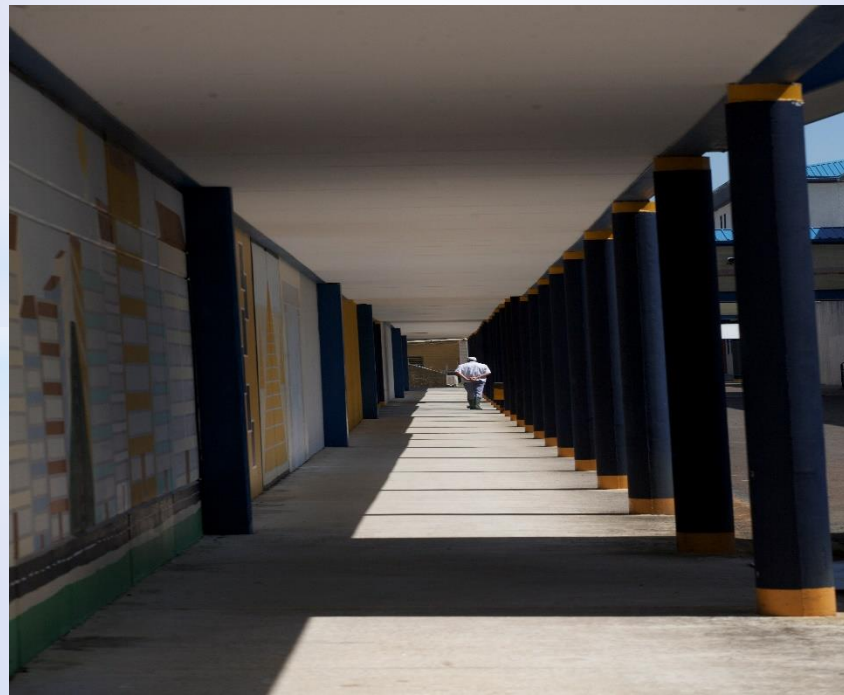
CUADRO ESTADÍSTICO COMPARATIVO AÑOS 2021/2022

GRUPOS	Nº INTERNOS 31/12/2021	Nº INTERNOS 31/12/20212
Delincuencia organizada	241	245
Características especiales	3871	471
Características especiales -IR-B	42	41
Características especiales -IR-C	70	57
TOTALES	740	814

PERMISOS DE SALIDA

DATOS AÑO 2022 (ÚLTIMO INFORME ANUAL PUBLICADO)

	Permisos	Beneficiarios	No reingresos	Índice N.R.
Extraordinarios	2.749	1.964	3	0,11
Ordinarios	75.985	17.988	4322	0,57
<u>TOTALES</u>	<u>78.734</u>	<u>19.183</u>	<u>435</u>	<u>0,55</u>



EVOLUCIÓN PERMISOS DE SALIDA

DATOS AÑO 2010 A 2022 (ÚLTIMO INFORME ANUAL PUBLICADO)

Año	Permisos	Beneficiarios	Índice N.R.
2010	96.296	28.238	0,58
2011	110.598	26.606	0,56
2012	110.770	25.887	0,56
2013	115.752	27.070	0,51
2014	115.182	27.244	0,44
2015	117.697	27.120	0,36
2016	114.3754	25.524	0,41
2017	108.171	23.923	0,37
2019	99.752	22.636	0,37
2020	62.796	18.900	0,43
2021	68.111	18.308	0,55
2022	78.734	19.183	0,55

EVOLUCIÓN SALIDAS PROGRAMADAS

DATOS AÑO 2010 A 2022 (ÚLTIMO INFORME ANUAL PUBLICADO)

Año	Centros	Salidas	Acompañantes	Beneficiarios/as	Participantes
2010	74	3.151	5.974	6.925	26.585
2011	77	3.086	6.213	8.913	25.214
2012	74	2.760	4.618	5.909	22.638
2013	71	2.503	3.649	3.961	21.531
2014	70	2.436	3.856	4.041	24.213
2015	69	2.038	3.822	3.880	16.781
2016	73	2.117	3.777	3.675	18.093
2017	66	2.044	3.794	3.500	16.248
2018	65	2.040	3.477	3.374	17.205
2019	70	2.063	4.157	4.097	17.534
2020	51	560	933	1.350	4.543
2021	47	461	1.020	820	2.910
2022	61	1.302	2.941	2.903	9.294



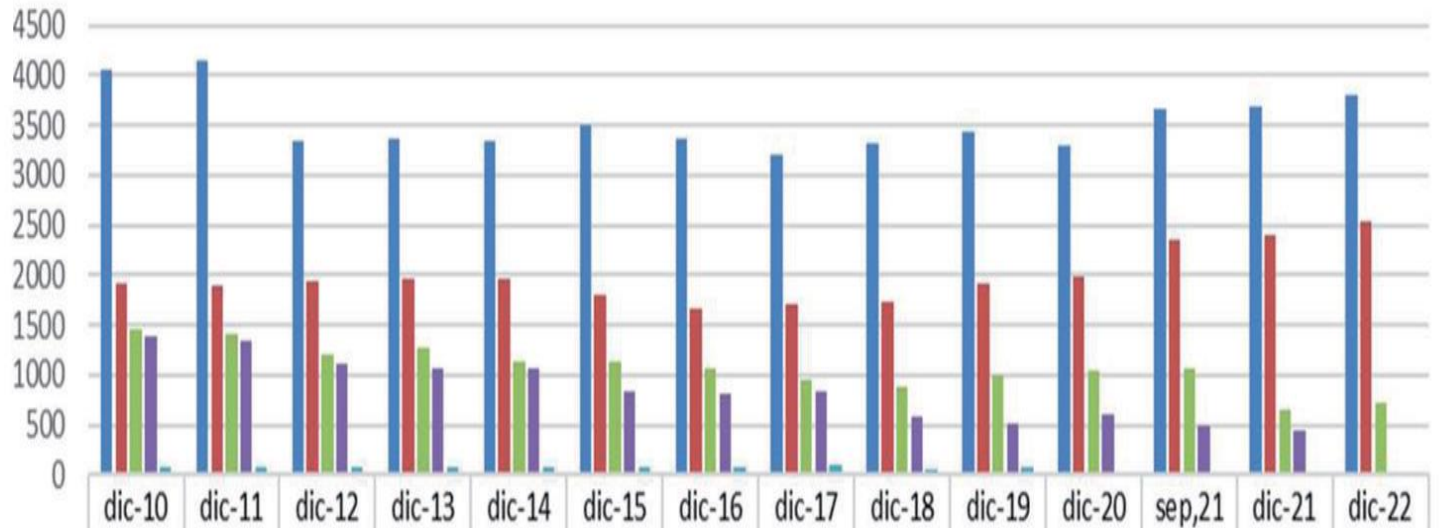
CENTRO DE INSERCIÓN SOCIAL CARMELA ARIAS Y DÍAZ DE ÁRABAGO – A CORUÑA



POBLACIÓN MEDIO ABIERTO

DATOS AÑO 2022 (ÚLTIMO INFORME ANUAL PUBLICADO)

EVOLUCIÓN PLAZAS POBLACIÓN MEDIO ABIERTO POR TIPO DE ESTABLECIMIENTO



■ CIS INDEPENDIENTES	4053	4141	3337	3369	3336	3496	3358	3192	3309	3427	3302	3653	3693	3.805
■ CIS DEPENDIENTES	1921	1886	1950	1969	1971	1795	1670	1702	1740	1926	1983	2350	2399	2540
■ SECC.ABIERTAS	1466	1401	1196	1279	1134	1127	1067	962	891	992	1037	1073	647	713
■ CENTROS PENITENCIARIOS	1389	1335	1112	1067	1059	842	812	828	589	508	618	495	449	
■ UNIDADES DEPENDIENTES	74	71	84	73	72	86	78	92	54	76	41	38	33	



POBLACIÓN MEDIO ABIERTO

DATOS AÑO 2022 (ÚLTIMO INFORME ANUAL PUBLICADO)

TOTAL POBLACIÓN EN EL CONJUNTO DE MEDIO ABIERTO

CIS INDEPENDIENTES -DEPENDIENTES Y S.ABIERTAS

ESTADISTICA MENSUAL M.A. DICIEMBRE 2022

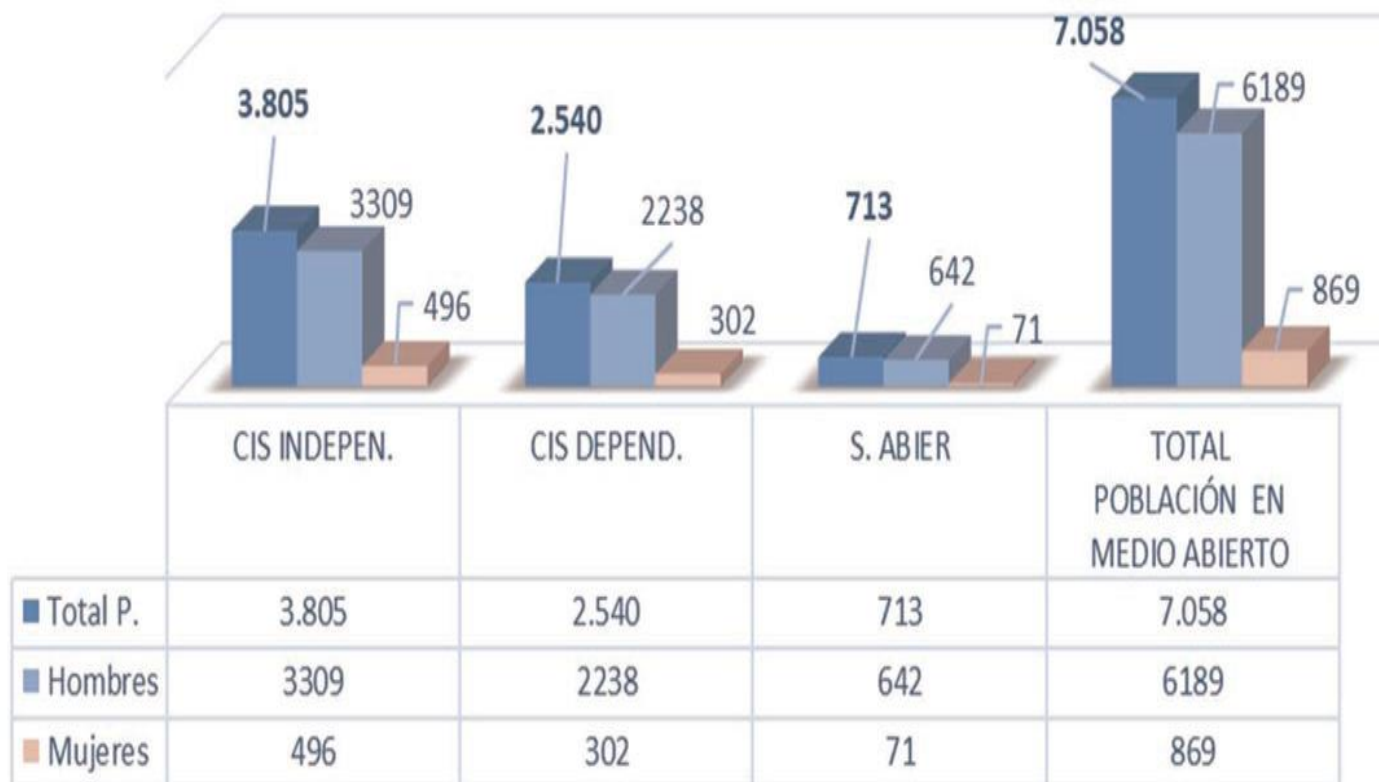
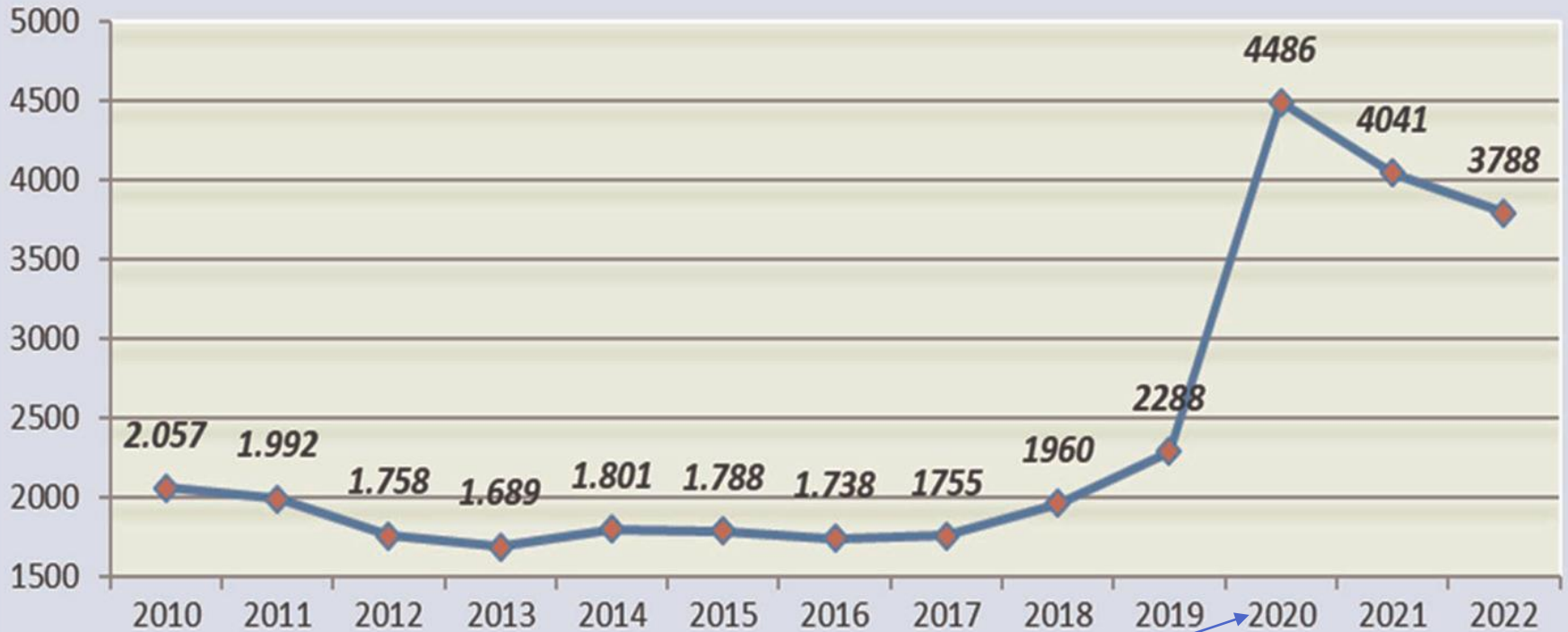


GRÁFICO HISTÓRICO CONTROL TELEMÁTICO

DATOS AÑO 2022 (ÚLTIMO INFORME ANUAL PUBLICADO)

TELEMÁTICOS ACTIVOS
DATOS DE 31 DICIEMBRE DE TODOS LOS AÑOS



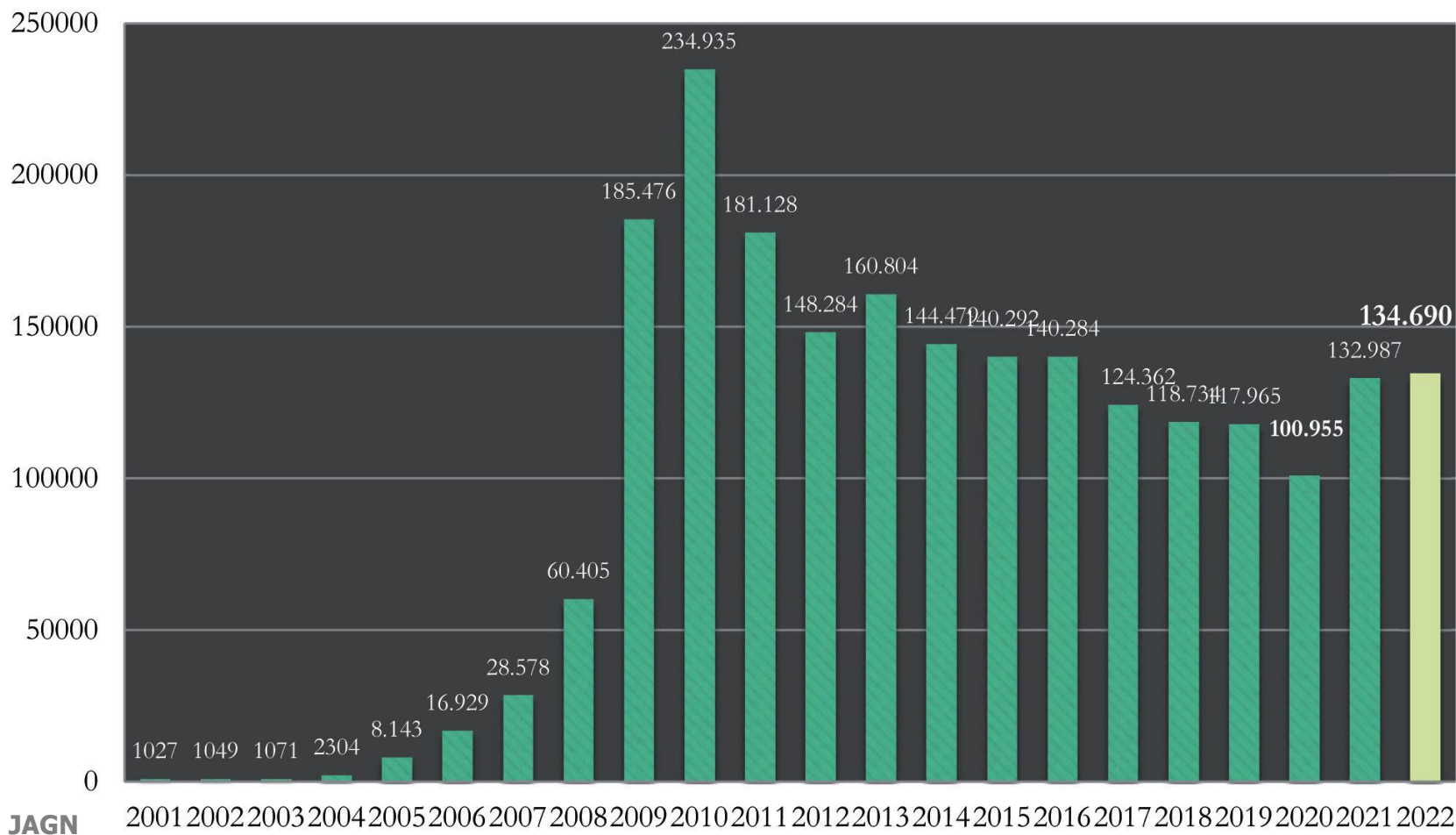
JAGN

En el año 2020 se produjo un incremento exponencial de penas y penados cumpliendo en esta modalidad, motivada en la crisis socio sanitaria que generó la COVID.19

PENAS Y MEDIDAS ALTERNATIVAS

DATOS AÑO 2022 (ÚLTIMO INFORME ANUAL PUBLICADO)

Evolución de Mandamientos de penas y medidas gestionados/año



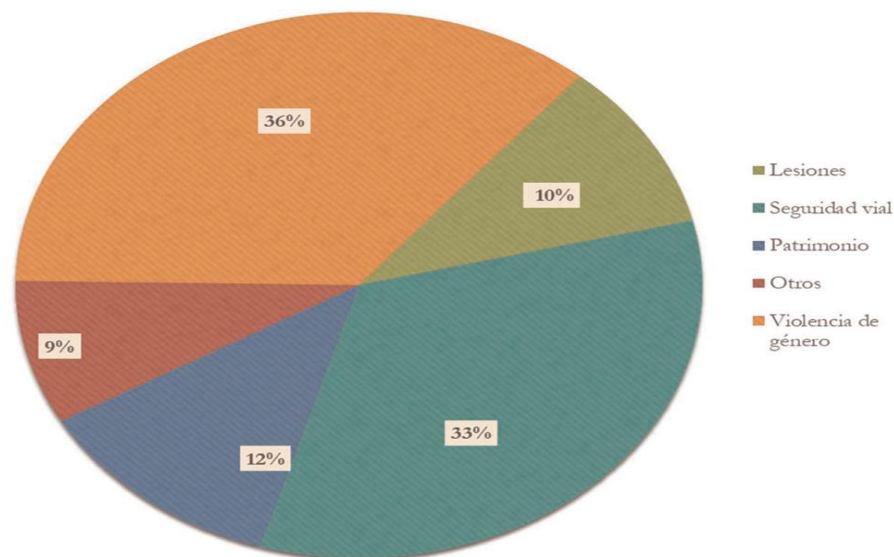
JAGN

TRABAJOS EN BENEFICIO DE LA COMUNIDAD

MANDAMIENTOS RECIBIDOS A NIVEL NACIONAL DURANTE 2022, POR TIPOLOGÍA DELICTIVA Y TIPO DE PENA

<i>Tipo delictivo</i>					
Seguridad Vial	Violencia de género	Delitos contra el patrimonio	Delitos de lesiones	Otros Delitos	Total
27.325	25.485	7.688	9.181	6.499	76.178

TBC/ por tipo delictivo



TPFE – MODALIDADES DE TRABAJO EN PRISIÓN



Las actividades productivas llevadas a cabo se agrupan de la siguiente manera:

1. **Talleres de producción propia:** Artes gráficas, Agropecuaria, Carpintería metálica, Carpintería de madera, Manipulados, Confección industrial, Electricidad y electrónica y Artesanía.

2. **Talleres de servicios penitenciarios:** Alimentación, Panadería, Economatos, Mantenimiento y Actividades auxiliares (Limpieza, Lavandería, Jardinería, Subalternos, Reparto de comedor, Auxiliar de enfermería, Gestión de residuos, Bibliotecas, etc.).

JAGN

3. **Talleres en colaboración con empresas externas:** Cualquier especialidad laboral que se acuerde entre empresarios y TPFE.

TPFE – EL TRABAJO EN LOS TALLERES PENITENCIARIOS

DATOS AÑO 2022 (ÚLTIMO INFORME ANUAL PUBLICADO)

MEDIA DE OCUPACIÓN POR ACTIVIDADES Y EMPLEADOS INTERNOS

11.589 han trabajado de media en talleres productivos
de centros penitenciarios

8.819 en talleres de servicios

2.571 en talleres en colaboración con empresas externas

199 en talleres de producción propia

Producción propia Empresas externas Servicios



Empleados internos

885 mujeres

10.377 hombres

11.262 trabajadores

630 talleres

12 especialidades

11.262 contratos

+ 38 millones/año en nóminas

OCUPACIÓN EN TALLERES GESTIONADOS POR TPFE

DATOS AÑO 2022 (ÚLTIMO INFORME ANUAL PUBLICADO)

Media de ocupación por actividades



N.º de internos trabajadores a 31 de diciembre : 11.262

Gasto anual en percepciones salariales y productividad de internos: 38.091.207,63 €

Gasto anual en cotizaciones empresariales a la Seguridad Social de los internos: 5.823.616,98 €

LOS RECURSOS HUMANOS EN LA ADMON PENITENCIARIA

DATOS AÑO 2022 (ÚLTIMO INFORME ANUAL PUBLICADO)

	Secretaría General de IIPP	Entidad Estatal Derecho Público TPyFE	Total
Personal funcionario	21.721	339	22.060
Personal laboral	1.800	40	1.840
TOTAL	23.521	379	23.900



DISTRIBUCIÓN PERSONAL FUNCIONARIO

DATOS AÑO 2022 (ÚLTIMO INFORME ANUAL PUBLICADO)

Grupo	Cuerpo	Carrera	Prácticas	Interino	Total	Total
A1	Técnico	790	56	30	872	1.142
	Facultativo	201	4	53	258	
	Otros cuerpos	8			8	
A2	Especial	643			643	
	Enfermeros	525	49		574	
	Otros cuerpos	15			15	
C1	Ayudantes	18.403	898		19.301	19.322
	Otros cuerpos	21			21	
	Otros cuerpos	25				25
TOTAL20631		20.631	1.007	83	21.721	21.721

DISTRIBUCIÓN DEL PERSONAL LABORAL

Grupo profesional	Categoría profesional	Fijos	Atípicos	Efectivos	Total
1	Asesor de RRPP e institucionales y farmacéutico	39	1	40	40
M2	Titulado medio de Actividades Esp. (Terapeuta ocupacional)	7	1	8	633
	Educación Social y Ciencias de la Educación	48	2	50	
	Ciencias de la actividad física y del deporte	46	8	54	
	Trabajo Social	445	76	521	
3G	Traducción e interpretación	0	16	16	16
M1	Sistemas electrotécnicos y Automatizados	54	3	57	211
	Mantenimiento de instalaciones térmicas y de fluidos	32	2	34	
	Mantenimiento General	6	0	6	
	Dirección de Cocina	63	2	65	
	Laboratorio clínico y biomédico	13	0	13	
	Imagen para el diagnóstico y medicina nuclear	10	0	10	
	Educación infantil	24	2	26	
E2	Instalaciones eléctricas y automatizadas	43	8	51	616
	Instalaciones frigoríficas y climatización	33	7	40	
	Cocina y gastronomía	134	9	143	
	Mantenimiento general	9	0	9	
	Peluquería y cosmética capilar	2	0	2	
	Cuidados auxiliares de enfermería	339	32	371	
E1	Alojamiento y lavandería	34	0	34	240
	Servicios Administrativos	122	6	128	
	Actividades domésticas y limpieza de edificios	30	5	35	
	Reforma y mantenimiento de edificios	7	0	7	
	Traslado y movilización de usuarios y/o pacientes.	36	0	36	
JAGN E0	Tareas complementarias de apoyo	15	0	15	15
TOTAL		1581	180	1771	1771

EVOLUCIÓN RECURSOS HUMANOS

(Admon General del Estado)

DATOS AÑO 2022 (ÚLTIMO INFORME ANUAL PUBLICADO)

	2012	2013	2014	2015	2016	2017	2018	2019	2020	2021	2022
Internos a 31 Diciembre	58.556	56.968	55.726	52.800	51.029	51.007	50.811	50.541	47.300	46.053	47.083
Efectivos funcionarios	23.061	22.775	22.439	22.220	22.112	22.235	22.399	22.788	22.923	21.797	22.060
Efectivos laborales	2.209	2.150	2.123	2.101	2.067	2.024	2.010	1.997	1.913	1.862	1.840
Total efectivos personal	25.270	24.925	24.562	24.321	24.179	24.359	24.409	24.785	24.836	23.659	23.900
Ratio interno/ empleado	2,32	2,28	2.27	2,17	2,11	2,09	2,08	2,04	1,90	1,95	1,93

* NOMENCLATURAS Y OBSERVACIONES

- * Admon Gral: Administración General del Estado
- * AQ.= Al Qaeda
- * CCAA.= Comunidad Autónoma
- * CIS.= Centro de Inserción Social
- * EI.= Estado Islámico
- * GAT.= Grupo de apoyo Terrorismo
- * GIA.= Grupo Islámico Armado
- * SG.= Subdirección General
- * TBC.= Trabajo en Beneficio de la comunidad
- * TPFE.= Entidad de derecho público de Trabajo Penitenciario y Formación para el empleo.
- * Estos datos están extraídos de las estadísticas e informes anuales de la Secretaría General de Instituciones Penitenciarias y de la Entidad Estatal TPyFE.



“Abrid escuelas y se cerrarán cárceles”

© Concepción Arenal

